

## DETECTEUR DE NIVEAU VERTICAL 2 TOPS

Ce détecteur de niveau, d'une longueur hors fils de 68 mm, pour un diamètre maximum de flotteur conique de 24 mm, s'utilise en position verticale et permet la mesure du niveau haut ou bas d'un liquide dans un récipient. Il dispose de contacts haute fiabilité permettant à l'utilisateur de choisir une détection de niveau haut ou bas par simple retournement du flotteur. Les 2 tops permettent deux niveaux de commande d'organe.

### CARACTERISTIQUES ELECTRIQUES

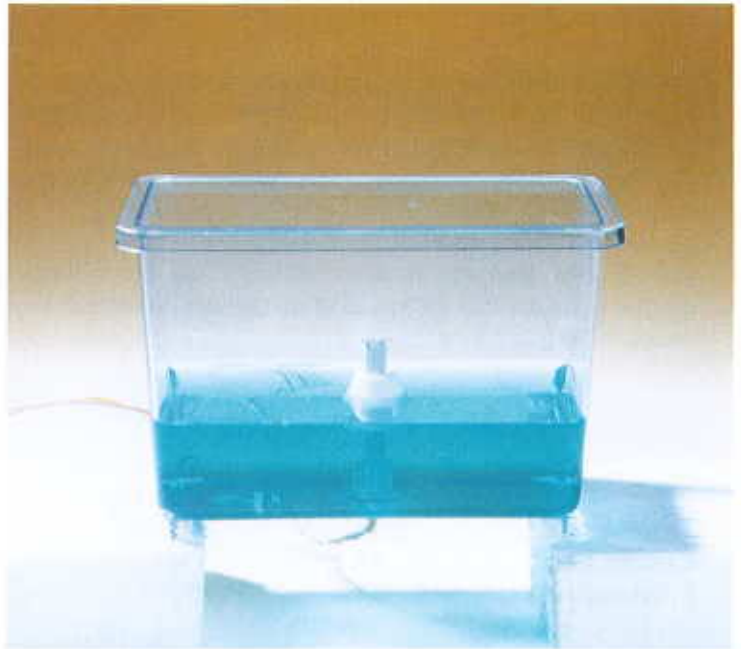
Tension max            140 Vac - 200Vcc  
Courant max            0.5A  
Puissance max         10W

### CARACTERISTIQUES MECANIQUES

Fixation par filetage M8  
Couple de serrage : 0.6 Nm  
Diamètre de perçage : 8.2

### OPTIONS

Longueur de fil  
Matière du joint  
Connecteur  
SICCOM FRANCE Tél. 01.60.86.87.98 Fax. 01.60.86.87.57



### MATERIAUX

Corps : Polypropylène alimentaire  
Flotteur : Polypropylène alimentaire  
Fil : PVC

### TEMPERATURE D'UTILISATION MAXIMUM

Utilisation dans de l'eau à 80°C en continu, en pointe 110°C max

### APPLICATIONS

Industrie alimentaire  
Industrie pharmaceutique  
Industrie paramédicale  
Industrie chimique  
Industrie pétrochimique

### AVANTAGES

Large adaptabilité  
Simplicité  
Haute fiabilité

