

Applications



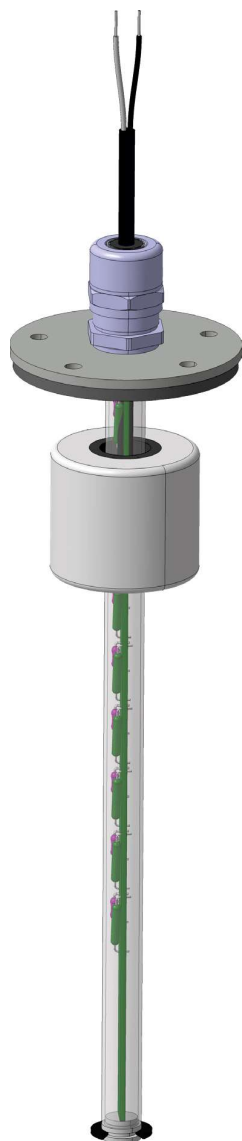
Multi-usages



Alimentaire



Hydrocarbures



La canne résistive multi-niveaux permet la lecture en continu d'un niveau de liquide dans un réservoir.

Cette jauge de réservoir possède un diamètre de tube de 12 mm et existe en différentes longueurs.

Pour s'adapter au mieux à votre application, une conception sur-mesure peut être étudiée : longueur, flotteur, système de maintien, connecteur...

Elle peut être utilisée en position verticale en haut ou en bas d'un réservoir selon l'application.

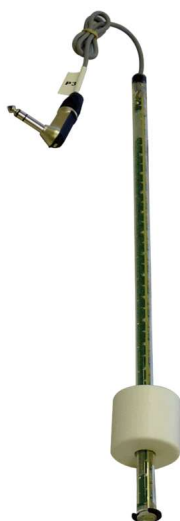
Caractéristiques générales	DCEQBT2500	DCERBT2520	DCEPBT3110
Longueur	250 mm	500 mm	1000 mm
Matière tube	Polycarbonate	Polycarbonate	Polycarbonate
Matière flotteur	Polystyrène	Polystyrène	Polystyrène
Matière joint	EPDM	EPDM	EPDM
Matière câble	PVC	PVC	PVC
Section câble	0,25 mm ²	0,25 mm ²	0,25 mm ²
Température d'utilisation (dans l'eau)	0 à 50°C	0 à 50°C	0 à 50°C
Applications	Multi-usages	Multi-usages	Multi-usages

Caractéristiques électriques

Tension standard	12/24 V
Pas de détection	20 mm
Résistance	10 à 180 ohms

Instructions d'assemblage

- Platine Ø69 mm avec 5 trous Ø6 mm
- Étanchéité par joint EPDM sur la platine de fixation



Une demande sur-mesure ?

Notre bureau d'études et notre service commercial sont capables de vous proposer une solution optimale en réponse à votre cahier des charges :

longueur, fil, câble, connecteur, accessoire spécifique...

Contactez-nous pour étudier ensemble votre projet.